

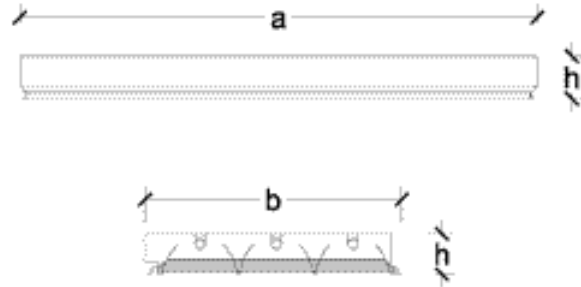
LF-32 Paralux Embutida

IP: 20

Clase: Ⓢ

Altura Del Montaje: 2,5 a 4 m

Separación Máxima: 1,2 x Hm



Características:

Lámpara fluorescente embutida de sofisticado diseño que permite un óptimo aprovechamiento energético y un bajo nivel de deslumbramiento. Está construida en lámina de acero acabada al horno con difusor lumínico compuesto por hojas verticales de aluminio anodizado semi-especular tipo rejilla, basculante por ambos lados, sujetado al cuerpo por ganchos a presión. Utiliza tubos fluorescentes T8 con sócate de seguridad tipo rotor medio bi-pin.

Disponibilidad:

En Color Blanco

Mantenimiento:

Los tubos fluorescentes son accesibles removiendo el difusor basculante.

Accesorios:

Balasto de Emergencia

Tipo de Bombillo	Voltaje (V)	Tipo de Balasto	Dimensiones (mm)			Peso (Kg)
			a	b	h	
2x14w T5	120/277	E	610	325	90	3,5
2x17w T8	120/277	E	610	325	90	3,5
2x24w T5	120/277	E	610	325	90	3,5
2x28w T5	120/277	E	1220	325	90	5,2
2x32w T8	120/277	E	1220	325	90	5,2
2x54w T5	120/277	E	1220	325	90	5,2
3x14w T5	120/277	E	610	630	90	5,1
3x17w T8	120/277	E	610	630	90	5,1
3x24w T5	120/277	E	610	630	90	5,1
3x28w T5	120/277	E	1220	630	90	5,6
3x32w T8	120/277	E	1220	630	90	5,6
3x54w T5	120/277	E	1220	630	90	5,6
4x14w T5	120/277	E	610	630	90	5,2
4x17w T8	120/277	E	610	630	90	5,2
4x24w T5	120/277	E	610	630	90	5,2
4x28w T5	120/277	E	1220	630	90	5,7
4x32w T8	120/277	E	1220	630	90	5,7
4x54w T5	120/277	E	1220	630	90	5,7



Fábrica: +58(212)532.0595 - ventas@obralux.com
Exhibición: +58(212)731.5590