

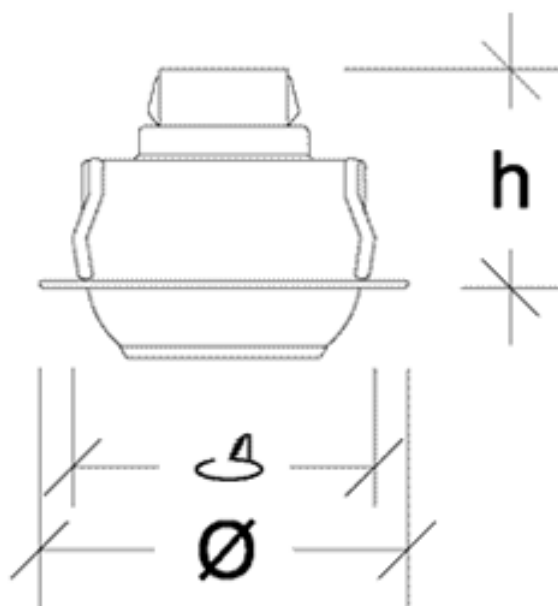
# LE-15

IP: 20

Clase: ⚡

Altura Del Montaje: 2-3

Separación Máxima: 0,5 x Hm



### Características:

Lámpara embutida dirigible en forma esférica, tipo ojo de buey, con base construida en hierro y anillo de soporte articulado al eje de la luminaria. Posee sócate de porcelana. Utiliza bombillo incandescente tipo R50 ó R63 de sócate E27 para voltaje de 120V.

### Disponibilidad:

Cuerpo en color blanco o negro con difusor color negro.

### Mantenimiento:

Fácil acceso al bombillo.

Tipo de Bombillo	Voltaje (V)	Dimensiones (mm)			Peso (Kg)
		h	ø	ø	
1x40w R50	120	82	128	111	0,45
1x60w R63	120	82	128	111	0,55



Fábrica: +58(212)532.0595 - ventas@obralux.com

Exhibición: +58(212)731.5590