

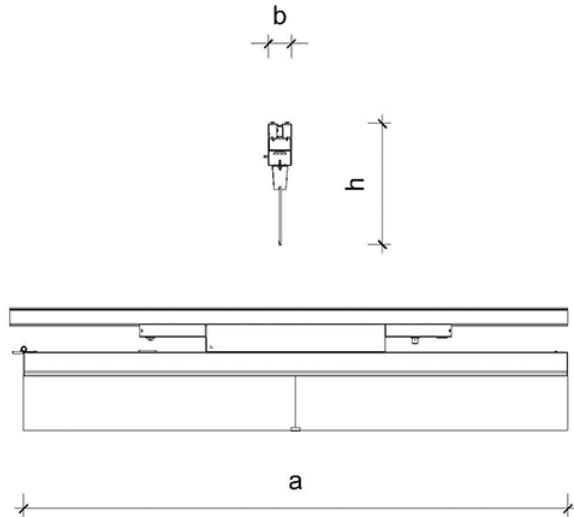
LD-03 Elba

IP: 30

Clase: ⚡

Altura Del Montaje: 2,5 a 4 m

Separación Máxima: 1.2 x Hm



Características:

Lámpara de techo suspendida, con diseño innovador de perfil ultradelgado, su difusor de acrílico transparente de alto grado óptico en LED está diseñado con tecnología INTRINSX TM que permite tener una luminaria casi transparente al estar apagada y una excelente uniformidad y eficiencia al encenderla.

Disponibilidad:

En color blanco

Mantenimiento:

Fácil limpieza del difusor de acrílico

Accesorios:

Guayas metálicas

Notas:

- Factor de potencia > 0.9
- Distorsión armónica THD < 20 % (IEC 1000-3-2)
- IRC LED: 80%
- Tonalidad: 4.000°k
- Vida útil promedio (hrs): 50.000

Tipo de Bombillo	Voltaje (V)	Tipo de Balasto	Dimensiones (mm)			Peso (Kg)
			a	b	h	
1x71w LED	120-277	E	1200	265	51	4.75
1x104w LED	120-277	E	1800	265	51	6.5





Fábrica: +58(212)532.0595 - ventas@obralux.com
Exhibición: +58(212)731.5590

