

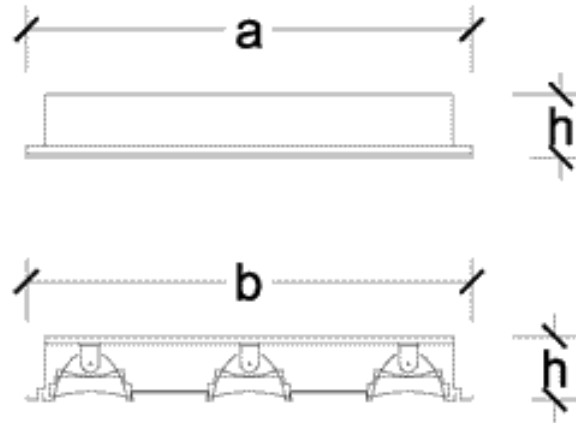
# LF-38 Stylux Embutida

IP: 21

Clase: Ⓧ

Altura Del Montaje: 2,5 a 4 m

Separación Máxima: 1,2 x Hm



## Características:

Lámpara fluorescente embutida diseñada integrando la alta tecnología en luminotecnia con las últimas tendencias de diseño y estética. Esta luminaria fluorescente embutida ofrece un mínimo de grado de deslumbramiento y un máximo aprovechamiento energético, con su sofisticado difusor lumínico omnidireccional (ODL), compuesto por hojas verticales de aluminio de alta pureza y de sección doblemente convexa. El cuerpo construido en acero acabado al horno posee una altura 50% menor que el de las convencionales minimizando su peso y las interferencias con el techo. Está diseñada para ser colocada en techos de suspensión visible de T invertida. Sus ganchos laterales a presión facilitan el mantenimiento y sustitución de los tubos. Utiliza tubos fluorescentes T5 con sócate de seguridad tipo rotor mini bi-pin que asegura un excelente contacto con los pines de los tubos fluorescentes.

## Disponibilidad:

En color blanco con panel microperforado en color blanco.

## Mantenimiento:

Se puede desmontar el difusor con facilidad mediante el uso de los ganchos, al desprenderlo queda sujeto al cuerpo para facilitar la sustitución del tubo fluorescente, balasto y para la limpieza de la luminaria.

## Accesorios:

Balasto de Emergencia

Tipo de Bombillo	Voltaje (V)	Tipo de Balasto	Dimensiones (mm)			Peso (Kg)
			a	b	h	
2x14w T5	120/277	E	605	600	70	4,25
2x24w T5	120/277	E	605	600	70	4,25
2x28w T5	120/277	E	1210	600	70	6,7
2x54w T5	120/277	E	1210	600	70	6,7
3x14w T5	120/277	E	605	600	70	4,25
3x24w T5	120/277	E	605	600	70	4,25
3x28w T5	120/277	E	1210	600	70	6,7
3x54w T5	120/277	E	1210	600	70	6,7
4x14w T5	120/277	E	605	600	70	4,4
4x24w T5	120/277	E	605	600	70	4,4
4x28w T5	120/277	E	1210	600	70	7,2
4x54w T5	120/277	E	1210	600	70	7,2



**Fábrica:** +58(212)532.0595 - [ventas@obralux.com](mailto:ventas@obralux.com)  
**Exhibición:** +58(212)731.5590